



SIBESTAR SrL

www.sibestar.it

Macchine traccialinee

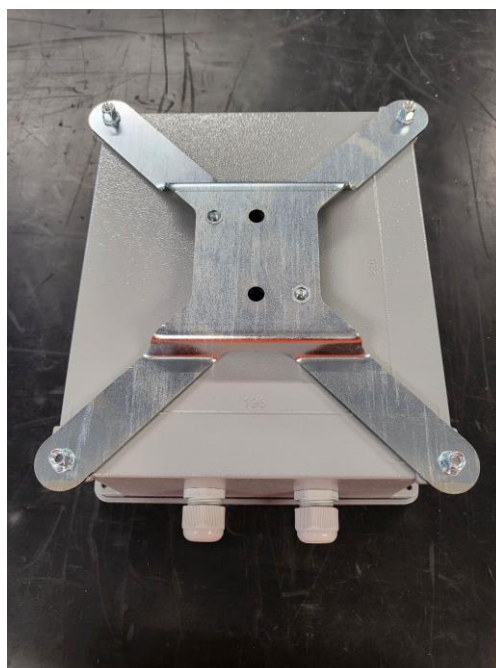
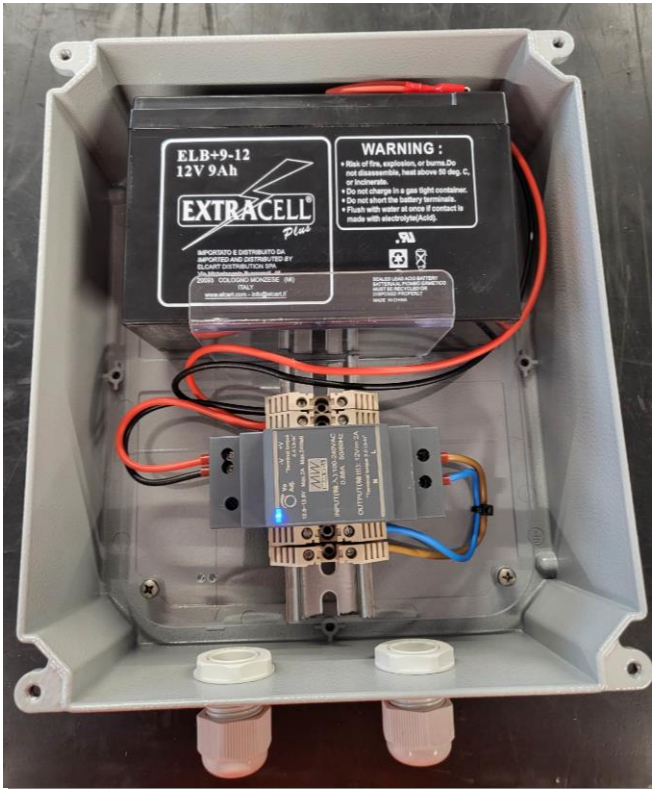
Impianti semaforici

Segnaletica orizzontale e verticale

Quadretto alimentazione lampeggianti D100

Quadro per la gestione dei lampeggianti negli impianti "lama di luce fissi".

È necessario per il funzionamento h24 dei lampeggianti nei casi in cui l'alimentazione è derivata dalla pubblica illuminazione, garantisce il funzionamento di giorno grazie ad una batteria.



Caratteristiche armadio	
colore	Grigio Ral 7042
chiusura	Vite
Fissaggio	Fornito con staffa a palo con utilizzo a bandit o viti
Ingresso cavi	Pressa cavo
Resistenza agli urti	IK08 secondo IEC/EN 62262
Categoria di corrosione	C4 (ISO 9223)
Grado di protezione	IP66/67
Dimensioni	25.5x22.5x11.5 cm
Peso totale	5Kg

Materiali	
Quadro	Lega di alluminio (EN 46100)
Staffa a palo	Ferro zincato elettroliticamente
Viteria	Acciaio inox
Piastra di fondo	Polycarbonato

Caratteristiche elettriche	
Tensione in ingresso	85-264 Vac
batteria	9 Ah
Caricabatterie	2 Ah
Tensione di uscita	11.5-14.5 Vdc
Temperatura di funzionamento	-30°/+70°
Classe di isolamento elettrico	Classe II
Tipo di collegamento	Morsetti a vite

Normative di riferimento	
Classificazione della corrosività	ISO 9223
Grado di resistenza agli urti	IEC/EN 62262

Scaricabile dal sito www.sicurezzaedoni.it

